

Venue 8

Quick Start Guide

Skrócona instrukcja uruchomienia
Краткое руководство по началу работы
Hızlı Başlangıç Kılavuzu
دليل البدء السريع



Scan for access
to support

Dell.com/QR/tablets/3840

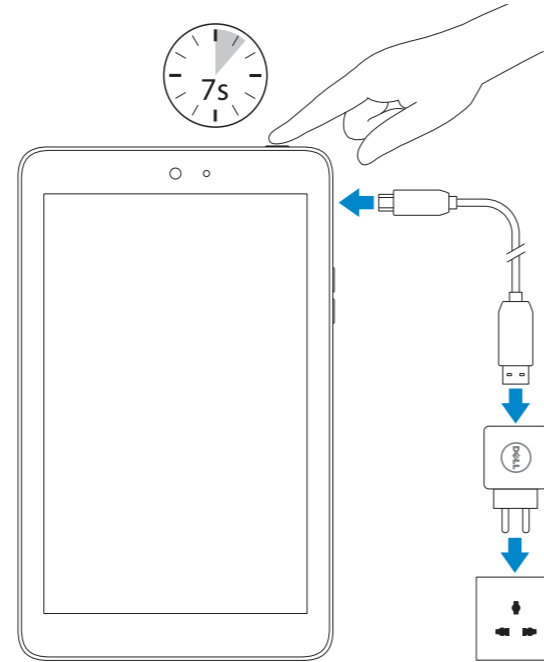


1 Connect the power cable and press the power button for 7 seconds

Podłącz kabel zasilania, naciśnij przycisk zasilania i przytrzymaj przez 7 sekund

Подсоедините кабель питания и удерживайте нажатой кнопку питания в течение 7 секунд

Güç kablosunu takın ve 7 saniye boyunca güç düğmesine basın
قم بتوصيل كبل التيار واضغط على زر التشغيل لمدة 7 ثوانٍ



2 Finish Android setup

Skonfiguruj system Android

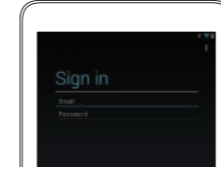
Завершите установку операционной системы Android

Android kurulumunu tamamlama

قم بإنهاء إعداد Android



Connect to your network.
Nawiąż połączenie z siecią.
Подключитесь к сети.
Ağınıza bağlanma.
قم بالتوصيل بالشبكة لديك.



Sign in to your account or create a new account.
Zaloguj się do konta albo utwórz nowe konto.
Войдите в систему под своим именем или создайте новый аккаунт.
Hesabınızın oturum açma veya yeni bir hesap oluşturma.
قم بتسجيل الدخول إلى حسابك أو قم بإنشاء حساب جديد.

3 Register your tablet

Zarejestruj tablet | Зарегистрируйте планшет

Tabletinizi kaydettirme | قم بتسجيل الكمبيوتر اللوحي

dell.com/support/retail

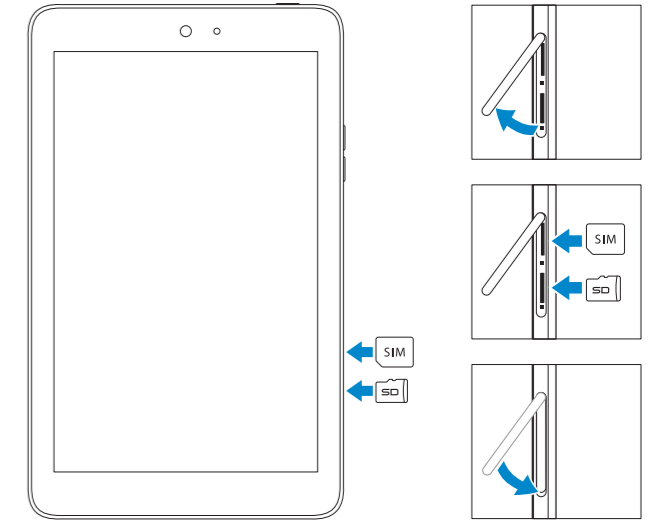
4 Insert SIM card (on LTE/HSPA+ models only) and optional microSD card (sold separately)

Włóż kartę SIM (tylko w modelach LTE/HSPA+) i opcjonalną kartę microSD (do nabycia osobno)

Вставьте SIM-карту (только для моделей LTE/HSPA+) и дополнительную карту памяти microSD (приобретается отдельно)

SIM kartı (sadece LTE/HSPA+ modeller) ve isteğe bağlı microSD kartı (ayrıca satılır) takın

أدخل بطاقة SIM (في موديلات LTE/HSPA+ فقط) وبطاقة microSD اختيارية (تباع منفصلة)



© 2014 Dell Inc.
© 2014 Google Inc.



0Nw66TA00



Printed in China.
2014-03

Product support and manuals

Pomoc techniczna i podręczniki dotyczące produktu

Техническая поддержка продукта и руководства

Ürün desteği ve kılavuzlar

دعم المنتج والدلائل

dell.com/support

dell.com/support/manuals

Contact Dell

Kontakt z firmą Dell | Обратитесь в компанию Dell

Dell'e başvurun | Dell الاتصال بـ

dell.com/contactdell

Regulatory and safety

Przepisy i bezpieczeństwo

Безопасность и соответствие стандартам

Mevzuat ve güvenlik

ممارسات الأمان والممارسات التنظيمية

dell.com/regulatory_compliance

Regulatory model

Model | Модель согласно нормативной документации

Yasal model numarası | الموديل التنظيمي

T02D

Regulatory type

Typ | Тип согласно нормативной документации

Yasal tür | النوع التنظيمي

T02D003, T02D004

Tablet model

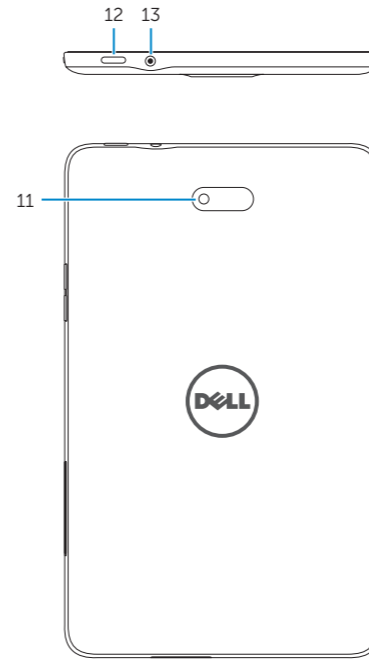
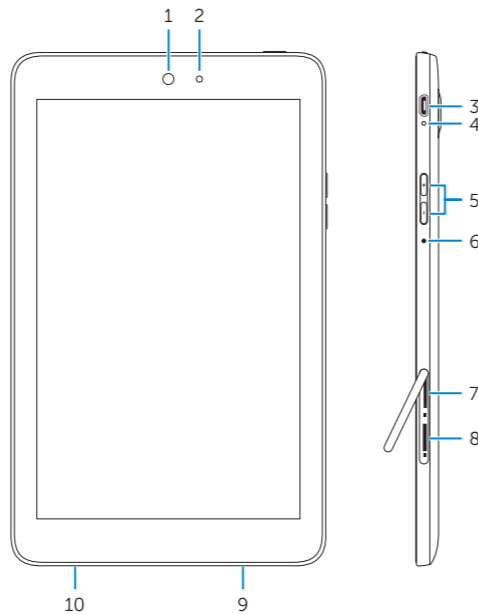
Model tabletu | Модель планшета

Tablet modeli | موديل الجهاز اللوحي

Venue 8 LTE/3840 LTE/3840 HSPA+/3840

Features

Funkcje | Компоненты | Özellikler | الميزات



1. Front camera
2. Ambient-light sensor
3. Micro-USB/charging port
4. Battery-charging status light
5. Volume buttons (2)
6. Microphone
7. SIM-card slot (LTE/HSPA+ models only)

8. MicroSD-card slot
9. Speaker
10. Service Tag label
11. Rear camera
12. Power button
13. Headset port

8. فتحة بطاقة MicroSD
9. مكبر الصوت
10. ملصق رمز الخدمة
11. الكاميرا الخلفية
12. زر التيار
13. منفذ سماعة الرأس

1. الكاميرا الأمامية
2. مستشعر الضوء المحيط
3. منفذ Micro-USB/الشحن
4. مصباح حالة شحن البطارية
5. أزرار الصوت (2)
6. الميكروفون
7. فتحة بطاقة SIM (موديلات LTE/HSPA+ فقط)

1. Kamera przednia
2. Czujnik natężenia światła otoczenia
3. Port micro-USB/ladowania
4. Lampka stanu ładowania akumulatora
5. Przyciski regulacji głośności (2)
6. Mikrofon
7. Gniazdo karty SIM (tylko w modelach LTE/HSPA+)

8. Gniazdo karty microSD
9. Głośnik
10. Etykieta ze znacznikiem serwisowym
11. Kamera tylna
12. Przycisk zasilania
13. Gniazdo zestawu słuchawkowego

1. Передняя камера
2. Датчик внешнего освещения
3. Micro-USB/разъем зарядки
4. Индикатор состояния аккумулятора/зарядки
5. Кнопки настройки громкости (2)
6. Микрофон
7. Слот SIM-карты (только для моделей LTE/HSPA+)

8. Слот для карт microSD
9. Динамик
10. Метка обслуживания
11. Задняя камера
12. Кнопка питания
13. Порт для наушников

1. Ön kamera
2. Ortam ışığı sensörü
3. Micro-USB/şarj bağlantı noktası
4. Pil şarj durumu ışığı
5. Ses düğmeleri (2)
6. Mikrofon
7. SIM kart yuvası (yalnız LTE/HSPA+ modeller)

8. MicroSD-card yuvası
9. Hoparlör
10. Servis Etiketi
11. Arka kamera
12. Güç düğmesi
13. Mikrofonlu kulaklık bağlantı noktası